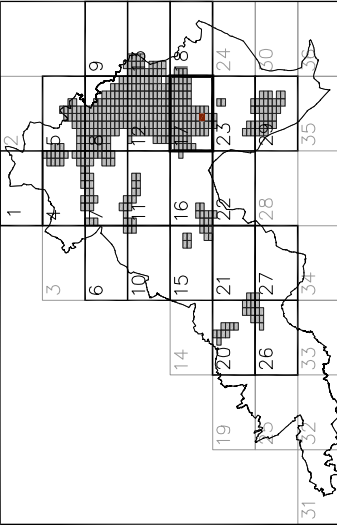


Distribución Hojas 1/10000



Distribución Hojas 1/1000

1	2	3	4	5	6	7	8	9	10
11	12	13	14	15	16	17	18	19	20
21	22	23	24	25	26	27	28	29	30
31	32	33	34	35	36	37	38	39	40
41	42	43	44	45	46	47	48	49	50
51	52	53	54	55	56	57	58	59	60
61	62	63	64	65	66	67	68	69	70
71	72	73	74	75	76	77	78	79	80
81	82	83	84	85	86	87	88	89	90
91	92	93	94	95	96	97	98	99	100

SUELO URBANO

1.2.a
 ordenanza en consolidado
 planeamiento asumido
 planeamiento emitido
 plan general
 NC-A-02-F
 NC-R-03-S
 NC-G-04-Z
 barrio
 nº de orden
 ordenación
 no consolidado

SUELO URBANIZABLE

planeamiento asumido
 planeamiento emitido
 plan general
 UZD-A-02-F
 UZD-R-03-S
 UZD-G-04-Z
 barrio
 nº de orden
 ordenación
 definitivamente

SUELO RÚSTICO

RC común
 RP protección

USOS GLOBALES Y PORMENORIZADOS

- VIVIENDA: RESIDENCIAL, ACTIVIDAD ECONÓMICA, INDUSTRIAL, DOTACIONAL
- RESIDENCIAL: PRIORIDAD RESIDENCIAL
- ACTIVIDAD ECONÓMICA: TERCARIO OFICINAS, TERCARIO COMERCIAL, TERCARIO HOSTELERO
- INDUSTRIAL: TERCARIO OFICINAS, TERCARIO COMERCIAL, TERCARIO HOSTELERO
- DOTACIONAL: EQUIPAMIENTOS Y SERVICIOS COMUNITARIOS CULTURALES, SERVICIOS COMUNITARIOS DEPORTIVO, ASISTENCIAL SANITARIO, RELIGIOSO, ESPACIOS LIBRES, VÍAS PECUARIAS, COMUNICACIONES (SG), SISTEMA GENERAL

DETERMINACIONES COMPLEMENTARIAS

- Actuaciones Aliadas
- LÍMITE TÉRMINO MUNICIPAL
- LÍMITE ÁMBITOS
- ALINEACIÓN OFICIAL *
- PASADIZOS Y SOPORTALES
- Ordenanzas 1 y 2 (ver seña 12)

PLAN GENERAL DE ORDENACIÓN URBANA DE SEGOVIA

ORDENACIÓN
 Octubre 2007
CALIFICACIÓN del suelo Urbano y Urbanizable
 e: 1/1000
 Dirección Técnica: José M^o Ezquiaga, doctor arquitecto.
17-75