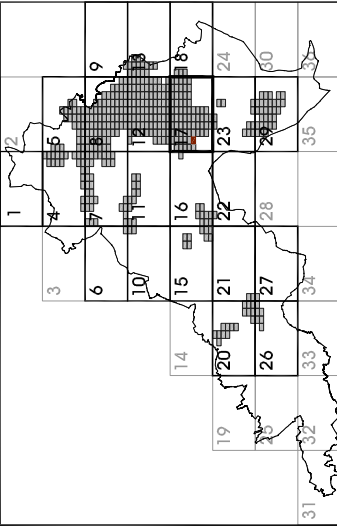


Distribución Hojas 1/10000



Distribución Hojas 1/1000

1	2	3	4	5	6	7	8	9	10
11	12	13	14	15	16	17	18	19	20
21	22	23	24	25	26	27	28	29	30
31	32	33	34	35	36	37	38	39	40
41	42	43	44	45	46	47	48	49	50
51	52	53	54	55	56	57	58	59	60
61	62	63	64	65	66	67	68	69	70
71	72	73	74	75	76	77	78	79	80
81	82	83	84	85	86	87	88	89	90
91	92	93	94	95	96	97	98	99	100

SUELO URBANO

- 1,2,3,4,5,6,7,8,9,10,11,12,13,14,15,16,17,18,19,20,21,22,23,24,25,26,27,28,29,30,31,32,33,34,35,36,37,38,39,40,41,42,43,44,45,46,47,48,49,50,51,52,53,54,55,56,57,58,59,60,61,62,63,64,65,66,67,68,69,70,71,72,73,74,75,76,77,78,79,80,81,82,83,84,85,86,87,88,89,90,91,92,93,94,95,96,97,98,99,100
- ordenanza en consolidado
- planificación asumido
- planificación remitiendo
- plan general
- barrio
- nº de orden
- ordenación
- no consolidado

SUELO URBANIZABLE

- UZD-A-02-F
- UZD-R-03-S
- UZD-G-04-Z
- planificación asumido
- planificación remitiendo
- plan general
- barrio
- nº de orden
- ordenación
- definido

SUELO RÚSTICO

- RC I común
- RP protección

USOS GLOBALES Y PORMENORIZADOS

- VIVIENDA
- RESIDENCIAL
- ACTIVIDAD ECONÓMICA
- INDUSTRIAL
- IN
- DOTACIONAL
- EQUIPAMIENTOS Y SERVICIOS COMUNITARIOS
- SC SERVICIOS COMUNITARIOS
- D DEPORTIVO
- ESPACIOS LIBRES
- EL
- COMUNICACIONES (SG)
- SG SISTEMA GENERAL
- ASISTENCIAL
- AS
- RELIGIOSO
- R
- VIAS PECUARIAS
- VP
- TERCARIO
- TC
- COMERCIAL
- HOSTELERO
- TH

PLAN GENERAL DE ORDENACIÓN URBANA DE SEGOVIA

ORDENACIÓN  
Octubre 2007

CALIFICACIÓN del suelo Urbano y Urbanizable  
e: 1/10000

Dirección Técnica: José M<sup>e</sup> Ezquiaga, doctor arquitecto.