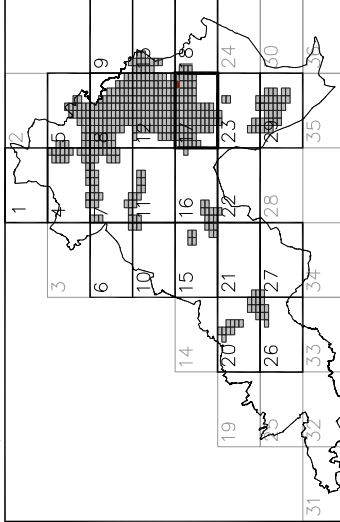


UZD-R-05-S

La Huelga

Sen

Distribución Hojas 1/10000



Distribución Hojas 1/1000

1	2	3	4	5	6	7	8	9	10
11	22	13	14	15	16	17	18	19	20
21	22	23	24	25	26	27	28	29	30
31	22	33	34	35	36	37	38	39	40
41	42	43	44	45	46	47	48	49	50
51	52	53	54	55	56	57	58	59	60
61	62	63	64	65	66	67	68	69	70
71	72	73	74	75	76	77	78	79	80
81	82	83	84	85	86	87	88	89	90
91	92	93	94	95	96	97	98	99	100

SUELO URBANO

1.2.a
ordenanza en consolidado
planeamiento asumido
planeamiento emitido
plan general
NC-A-02-F
NC-R-03-S
NC-G-04-Z
banillo
nº de orden
ordenación
ordenación
no consolidado

SUELO RÚSTICO

RC común
RP protección

planeamiento asumido
planeamiento emitido
plan general
banillo
nº de orden
ordenación
ordenación

UZD-A-02-F
UZD-R-03-S
UZD-G-04-Z

SUELO URBANIZABLE

ordenanza en consolidado
planeamiento asumido
planeamiento emitido
plan general
banillo
nº de orden
ordenación
ordenación

RC común
RP protección

planeamiento asumido
planeamiento emitido
plan general
banillo
nº de orden
ordenación
ordenación

UZD-A-02-F
UZD-R-03-S
UZD-G-04-Z

USOS GLOBALES Y PORMENORIZADOS

- VIVIENDA: RESIDENCIAL, ACTIVIDAD ECONÓMICA, INDUSTRIAL, DOTACIONAL
- RESIDENCIAL: PRIORITY RESIDENCIAL
- ACTIVIDAD ECONÓMICA: TERCARIO OFICINAS, TERCARIO COMERCIAL, TERCARIO HOSTELERO
- INDUSTRIAL: TERCARIO OFICINAS, TERCARIO COMERCIAL, TERCARIO HOSTELERO
- DOTACIONAL: EQUIPAMIENTOS Y SERVICIOS COMUNITARIOS, CULTURAL, DEPORTIVO, SERVICIOS COMUNITARIOS, ASISTENCIAL, SANITARIO, RELIGIOSO
- EQUIPAMIENTOS Y SERVICIOS COMUNITARIOS: A, S, R
- CULTURAL: A, S, R
- DEPORTIVO: A, S, R
- SERVICIOS COMUNITARIOS: A, S, R
- ASISTENCIAL: A, S, R
- SANITARIO: A, S, R
- RELIGIOSO: A, S, R
- ESPACIOS LIBRES: E.L.
- ESPACIOS LIBRES (SG): E.L.
- COMUNICACIONES (SG): E.L.
- VIAS PECUARIAS: V.P.
- SISTEMA GENERAL: SG

EDIFICABLES NO SON ALINEACIÓN OFICIAL

* LAS LINEAS QUE SEPARAN LOS ESPACIOS LIBRES PÚBLICOS DE LOS SUELOS EDIFICABLES NO SON ALINEACIÓN OFICIAL

PLAN GENERAL DE ORDENACIÓN URBANA DE SEGOVIA



ORDENACIÓN
Octubre 2007

CALIFICACIÓN del suelo Urbano y Urbanizable
e: 1/1000

Dirección Técnica: José M^e Ezquiaga, doctor arquitecto.

17.9