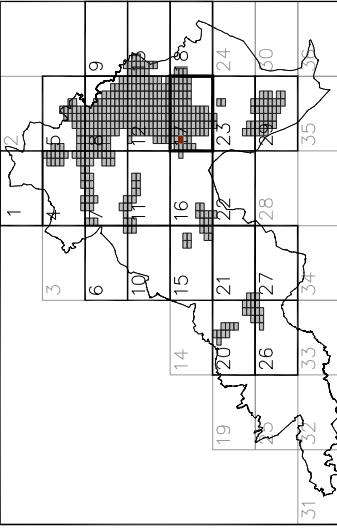


Distribución Hojas 1/10000



Distribución Hojas 1/1000

1	2	3	4	5	6	7	8	9	10
11	12	13	14	15	16	17	18	19	20
21	22	23	24	25	26	27	28	29	30
31	32	33	34	35	36	37	38	39	40
41	42	43	44	45	46	47	48	49	50
51	52	53	54	55	56	57	58	59	60
61	62	63	64	65	66	67	68	69	70
71	72	73	74	75	76	77	78	79	80
81	82	83	84	85	86	87	88	89	90
91	92	93	94	95	96	97	98	99	100

**SUELO URBANO**

1.2.a  
ordenanza en consolidado  
planeamiento asumido  
planeamiento emitido  
plan general

ordenanza en consolidado  
planeamiento asumido  
planeamiento emitido  
plan general

**SUELO URBANIZABLE**

UZD-A-02-F  
UZD-R-03-S  
UZD-G-04-Z

planeamiento asumido  
planeamiento emitido  
plan general

**USOS GLOBALES Y PORMENORIZADOS**

- VIVIENDA: RESIDENCIAL, ACTIVIDAD ECONÓMICA
- ACTIVIDAD ECONÓMICA: IN INDUSTRIAL, TO TERCARIO OFICINAS, TC TERCARIO COMERCIAL, TH TERCARIO HOSTELERO
- DOTACIONAL: EQUIPAMIENTOS Y SERVICIOS COMUNITARIOS, CULTURAL, SERVICIOS COMUNITARIOS, DEPORTIVO, D
- ASISTENCIAL: A ASISTENCIAL SANITARIO, S SANITARIO, R RELIGIOSO
- ESPACIOS LIBRES: EL ESPACIOS LIBRES, VP VÍAS PECUARIAS
- COMUNICACIONES (SG): SG SISTEMA GENERAL
- OTROS: LAS LÍNEAS QUE SEPARAN LOS ESPACIOS LIBRES PÚBLICOS DE LOS SUELOS EDIFICABLES NO SON ALINEACIÓN OFICIAL

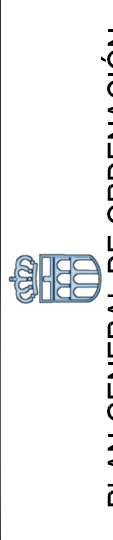
**SUELO RÚSTICO**

RC común, RP protección

ordenanza en consolidado  
planeamiento asumido  
planeamiento emitido  
plan general

**DETERMINACIONES COMPLEMENTARIAS**

- ALINEACIÓN OFICIAL \*
- PASADIZOS Y SOPORTALES
- Actuaciones Aliadas



**PLAN GENERAL DE ORDENACIÓN URBANA DE SEGOVIA**  
ORDENACIÓN  
Octubre 2007  
CALIFICACIÓN del suelo Urbano y Urbanizable  
e: 1/10000  
Dirección Técnica: José M<sup>e</sup> Ezquieaga, doctor arquitecto.