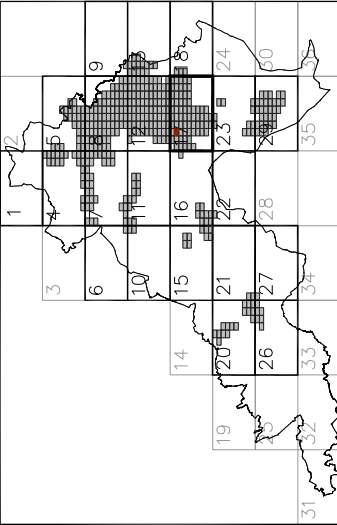




Distribución Hojas 1/10000



Distribución Hojas 1/1000

1	2	3	4	5	6	7	8	9	10
11	12	13	14	15	16	17	18	19	20
21	22	23	24	25	26	27	28	29	30
31	32	33	34	35	36	37	38	39	40
41	42	43	44	45	46	47	48	49	50
51	52	53	54	55	56	57	58	59	60
61	62	63	64	65	66	67	68	69	70
71	72	73	74	75	76	77	78	79	80
81	82	83	84	85	86	87	88	89	90
91	92	93	94	95	96	97	98	99	100

SUELO URBANO

1.2.a
 ordenanza en consolidado
 planeamiento asumido
 planeamiento emitido
 plan general
 NC-A-02-F
 NC-R-03-S
 NC-G-04-Z
 barrio
 nº de orden
 ordenación
 no consolidado

SUELO RÚSTICO
 RC común

SUELO URBANIZABLE

UZD-A-02-F
 UZD-R-03-S
 UZD-G-04-Z
 planeamiento asumido
 planeamiento emitido
 plan general
 barrio
 nº de orden
 ordenación
 definitivamente

RP protección

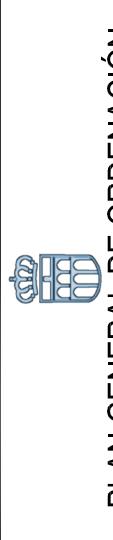
USOS GLOBALES Y PORMENORIZADOS

VIVIENDA
 RESIDENCIAL
 ACTIVIDAD ECONÓMICA
 IN INDUSTRIAL
 DOTACIONAL
 EQUIPAMIENTOS Y SERVICIOS COMUNITARIOS
 CULTURAL
 DEPORTIVO
 ESPACIOS LIBRES
 COMUNICACIONES (SG)
 LAS LÍNEAS QUE SEPARAN LOS ESPACIOS LIBRES PÚBLICOS DE LOS SUELOS EDIFICABLES NO SON ALINEACIÓN OFICIAL

PRIORIDAD RESIDENCIAL
 TERCARIO OFICINAS
 TERCARIO COMERCIAL
 TERCARIO HOSTELERO
 ASISTENCIAL
 SANITARIO
 RELIGIOSO
 VÍAS PECUARIAS
 SISTEMA GENERAL

DETERMINACIONES COMPLEMENTARIAS

ALINEACIÓN OFICIAL *
 PASADIZOS Y SOPORTALES
 Ordenanzas 1 y 2 (ver seña 12)



PLAN GENERAL DE ORDENACIÓN URBANA DE SEGOVIA

ORDENACIÓN
 Octubre 2007

CALIFICACIÓN del suelo Urbano y Urbanizable

e: 1/1000
 Dirección Técnica: José M^e Ezquiaga, doctor arquitecto.