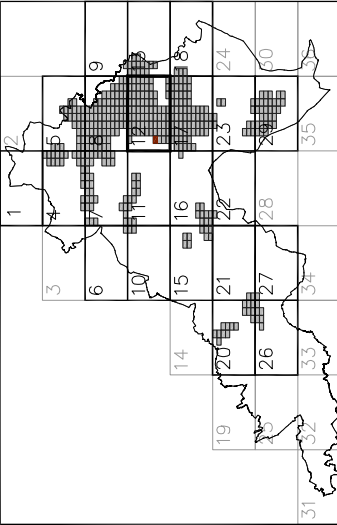




Distribución Hojas 1/10000



Distribución Hojas 1/1000

1	2	3	4	5	6	7	8	9	10
11	12	13	14	15	16	17	18	19	20
21	22	23	24	25	26	27	28	29	30
31	32	33	34	35	36	37	38	39	40
41	42	43	44	45	46	47	48	49	50
51	52	53	54	55	56	57	58	59	60
61	62	63	64	65	66	67	68	69	70
71	72	73	74	75	76	77	78	79	80
81	82	83	84	85	86	87	88	89	90
91	92	93	94	95	96	97	98	99	100

**SUELO URBANO**

1.2.a  
 ordenanza en consolidado  
 planeamiento asumido  
 planeamiento emitido  
 plan general  
 NC-A-02-F  
 UZD-R-03-S  
 NC-G-04-Z  
 barrio  
 nº de orden  
 ordenación  
 no consolidado

**SUELO URBANIZABLE**

UZD-A-02-F  
 UZD-R-03-S  
 UZD-G-04-Z  
 barrio  
 nº de orden  
 ordenación  
 definitivo

**USOS GLOBALES Y PORMENORIZADOS**

- VIVIENDA: RESIDENCIAL, ACTIVIDAD ECONÓMICA, INDUSTRIAL, DOTACIONAL
- RESIDENCIAL: PRIORIDAD RESIDENCIAL
- ACTIVIDAD ECONÓMICA: TERCARIO OFICINAS, TERCARIO COMERCIAL, TERCARIO HOSTELERO
- INDUSTRIAL: TERCARIO OFICINAS, TERCARIO COMERCIAL, TERCARIO HOSTELERO
- DOTACIONAL: EQUIPAMIENTOS Y SERVICIOS COMUNITARIOS, CULTURAL, SERVICIOS COMUNITARIOS, DEPORTIVO, ASISTENCIAL, SANITARIO, RELIGIOSO
- EQUIPAMIENTOS Y SERVICIOS COMUNITARIOS: SC, D
- CULTURAL: A, S, R
- SERVICIOS COMUNITARIOS: A, S, R
- DEPORTIVO: D
- ASISTENCIAL: A
- SANITARIO: S
- RELIGIOSO: R
- ESPACIOS LIBRES: EL, VAS PECUARIAS
- COMUNICACIONES (SG): SG, VAS PECUARIAS
- ESPACIOS LIBRES (SG): SG, VAS PECUARIAS
- COMUNICACIONES (SG): SG, VAS PECUARIAS
- SISTEMA GENERAL: SG, VAS PECUARIAS

**SUELO RÚSTICO**

RC común  
 RP protección

**DETERMINACIONES COMPLEMENTARIAS**

ALINEACIÓN OFICIAL \*  
 PASADIZOS Y SOPORTALES  
 Actuaciones Aliadas

**DETERMINACIONES COMPLEMENTARIAS**

ALINEACIÓN OFICIAL \*  
 PASADIZOS Y SOPORTALES  
 Actuaciones Aliadas

**DETERMINACIONES COMPLEMENTARIAS**

ALINEACIÓN OFICIAL \*  
 PASADIZOS Y SOPORTALES  
 Actuaciones Aliadas

EDIFICABLES NO SON ALINEACIÓN OFICIAL

**PLAN GENERAL DE ORDENACIÓN URBANA DE SEGOVIA**  
 ORDENACIÓN  
 Octubre 2007  
**CALIFICACIÓN del suelo Urbano y Urbanizable**  
 e: 1/1000  
 Dirección Técnica: José M<sup>e</sup> Ezquiaga, doctor arquitecto.

**12-62**