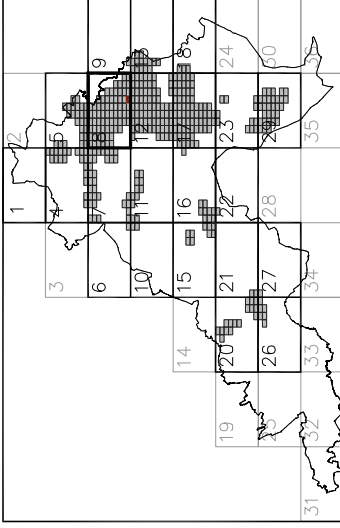


Distribución Hojas 1/10000



Distribución Hojas 1/1000

1	2	3	4	5	6	7	8	9	10
11	12	13	14	15	16	17	18	19	20
21	22	23	24	25	26	27	28	29	30
31	32	33	34	35	36	37	38	39	40
41	42	43	44	45	46	47	48	49	50
51	52	53	54	55	56	57	58	59	60
61	62	63	64	65	66	67	68	69	70
71	72	73	74	75	76	77	78	79	80
81	82	83	84	85	86	87	88	89	90
91	92	93	94	95	96	97	98	99	100

SUELO URBANO

- 1.2.a ordenanza en consolidado
- NC-A-02-F planeamiento asumido
- NC-R-03-S planeamiento emitido
- NC-G-04-Z plan general
- banio
- nº de orden
- ordenación
- no consolidado

SUELO URBANIZABLE

- UZD-A-02-F planeamiento asumido
- UZD-R-03-S planeamiento emitido
- UZD-G-04-Z plan general
- banio
- nº de orden
- ordenación
- definido

USOS GLOBALES Y PORMENORIZADOS

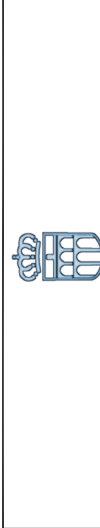
- VIVIENDA
 - RESIDENCIAL
 - ACTIVIDAD ECONOMICA
 - INDUSTRIAL
 - DOTACIONAL
 - EQUIPAMIENTOS Y SERVICIOS COMUNITARIOS
 - CULTURALES
 - DEPORTIVO
 - ASISTENCIAL
 - SANITARIO
 - RELIGIOSO
 - ASISTENCIAL
 - COMERCIAL
 - TERCIARIO
 - COMERCIAL
 - HOSTELERO
 - ESPACIOS LIBRES
 - COMUNICACIONES (SG)
 - VIAS PECUARIAS
 - VIAS FERREARIAS
 - SISTEMA GENERAL
- * LAS LINEAS QUE SEPARAN LOS ESPACIOS LIBRES PUBLICOS DE LOS SUELOS EDIFICABLES NO SON ALINEACION OFICIAL

SUELO RUSTICO

- RC común
- protección

DETERMINACIONES COMPLEMENTARIAS

- ALINEACION OFICIAL *
- PASADIZOS Y SOPORTALES
- Actuaciones Aliadas



PLAN GENERAL DE ORDENACION URBANA DE SEGOVIA

ORDENACION
Octubre 2007

CALIFICACION del suelo Urbano y Urbanizable

e: 1/10000

Dirección Técnica: José M^o Ezquiaga, doctor arquitecto.

8.97