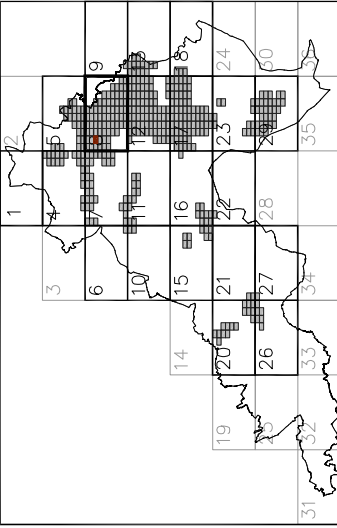


Distribución Hojas 1/10000



Distribución Hojas 1/1000

|    |    |    |    |    |    |    |    |    |     |
|----|----|----|----|----|----|----|----|----|-----|
| 1  | 2  | 3  | 4  | 5  | 6  | 7  | 8  | 9  | 10  |
| 11 | 13 | 14 | 15 | 16 | 17 | 18 | 19 | 20 |     |
| 21 | 23 | 24 | 25 | 26 | 27 | 28 | 29 | 30 |     |
| 31 | 33 | 34 | 35 | 36 | 37 | 38 | 39 | 40 |     |
| 41 | 42 | 43 | 44 | 45 | 46 | 47 | 48 | 49 | 50  |
| 51 | 52 | 53 | 54 | 55 | 56 | 57 | 58 | 59 | 60  |
| 61 | 62 | 63 | 64 | 65 | 66 | 67 | 68 | 69 | 70  |
| 71 | 72 | 73 | 74 | 75 | 76 | 77 | 78 | 79 | 80  |
| 81 | 82 | 83 | 84 | 85 | 86 | 87 | 88 | 89 | 90  |
| 91 | 92 | 93 | 94 | 95 | 96 | 97 | 98 | 99 | 100 |

**SUELO URBANO**

1,2.a ordenanza en consolidado  
 NC-A-02-F planeamiento asumido  
 NC-R-03-S planeamiento emitido  
 NC-G-04-Z plan general

banio  
 nº de orden  
 ordenación  
 no consolidado

**SUELO URBANIZABLE**

UZD-A-02-F planeamiento asumido  
 UZD-R-03-S planeamiento emitido  
 UZD-G-04-Z plan general

banio  
 nº de orden  
 ordenación  
 determinado

**USOS GLOBALES Y PORMENORIZADOS**

- VIVIENDA: RESIDENCIAL (orange), PRIORIDAD RESIDENCIAL (light orange)
  - ACTIVIDAD ECONÓMICA: IN INDUSTRIAL (blue), TERCARIO OFICINAS (light blue), TERCARIO COMERCIAL (dark blue), TERCARIO HOSTELERO (purple)
  - DOTACIONAL: EQUIPAMIENTOS Y SERVICIOS COMUNITARIOS (green), CULTURAL (light green), SERVICIOS COMUNITARIOS (yellow), DEPORTIVO (orange), ASISTENCIAL (light purple), SANITARIO (medium purple), RELIGIOSO (dark purple)
  - ESPACIOS LIBRES: EL (green), VIAS FEUARIAS (dark green)
  - COMUNICACIONES (SG) (hatched), SISTEMA GENERAL (dotted)
- \* LAS LINEAS QUE SEPARAN LOS ESPACIOS LIBRES PUBLICOS DE LOS SUELOS EDIFICABLES NO SON ALINEACION OFICIAL

**SUELO RÚSTICO**

RC (green) común  
 RP (brown) protección

**DETERMINACIONES COMPLEMENTARIAS**  
 LIMITE TERMINO MUNICIPAL (dashed line)  
 PASADIZOS Y SOPORTALES (dotted line)  
 Ordenanzas I y 2 (ver seña 12) (hatched area)

**PLAN GENERAL DE ORDENACIÓN URBANA DE SEGOVIA**  
 ORDENACIÓN  
 Octubre 2007

**CALIFICACIÓN del suelo Urbano y Urbanizable**  
 e: 1/10000

Dirección Técnica: José M<sup>e</sup> Ezquiaga, doctor arquitecto.

**8-22**