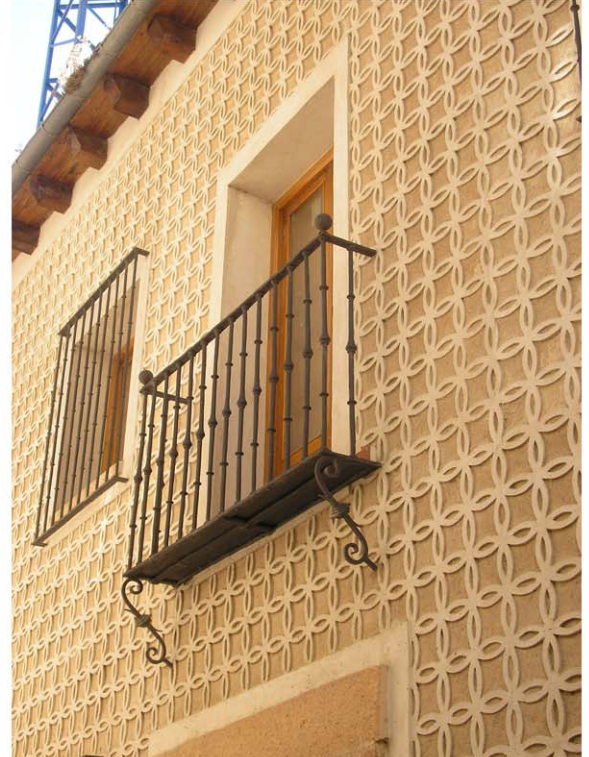


Ficha de información y análisis



Caracterización del entorno

El edificio se sitúa en el tejido agregado sobre la calle Doctor Velasco, que en pronunciada pendiente asciende desde la Puerta de San Cebrián hasta desembocar en la calle Pozuelo, sobre la que se aglutinan otras edificaciones. En el tramo más elevado la calle Dr. Velasco mantiene el trazado originario, con una apretada sección, ensanchándose en el encuentro con la escalinata que sube de San Pedro de los Picos, o en el enlace con San Esteban.

La manzana en que se integra tiene grandes dimensiones, extendiéndose hacia poniente, delimitada por los paseos de San Juan de la Cruz y de la Puerta de Santiago, que confluyen en un agudo ángulo hacia Pozo de la Nieve.

La mayor parte de la manzana se compone de espacios libres, en fincas de grandes dimensiones, en contraste con el apiñado caserío del este. Posee muy importantes valores paisajísticos.

Caracterización histórica y tipológica

Edificio de esquina, en una parcela con fachadas de 12 y 8m. Fondo de 8, teniendo un pequeño patio posterior. Tiene dos plantas. Procede de mediados del XIX, sobre trazas anteriores, habiendo registrado una reciente rehabilitación total.

Composición arquitectónica y configuración exterior

Ordenada composición, con las pautas características de la edificación residencial urbana del XIX, basada en la distribución regular de huecos de balcones y ventanas.

Acabados y detalles de fachada.

Esgrafiado con motivos de círculos entrelazados. Recercados de huecos en revoco.

Balcón con voladizo, ejecutado a la manera tradicional, con bastidor de hierro en el que se asienta el tablero de baldosas cerámicas, apoyado sobre palomillas de forja. Cerrajería de balaustres de forja.

Alero de madera, sencillo.